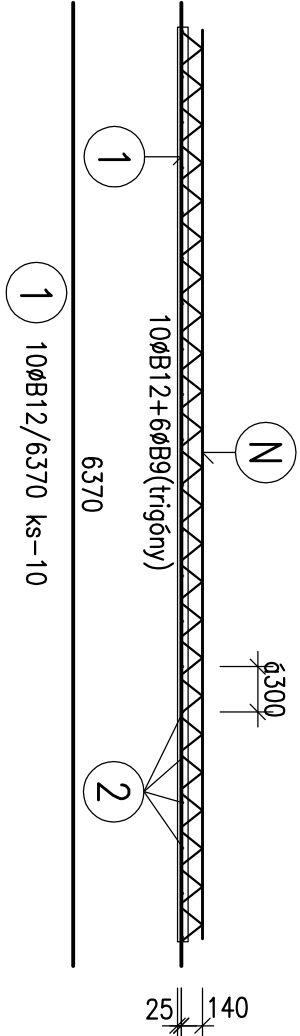
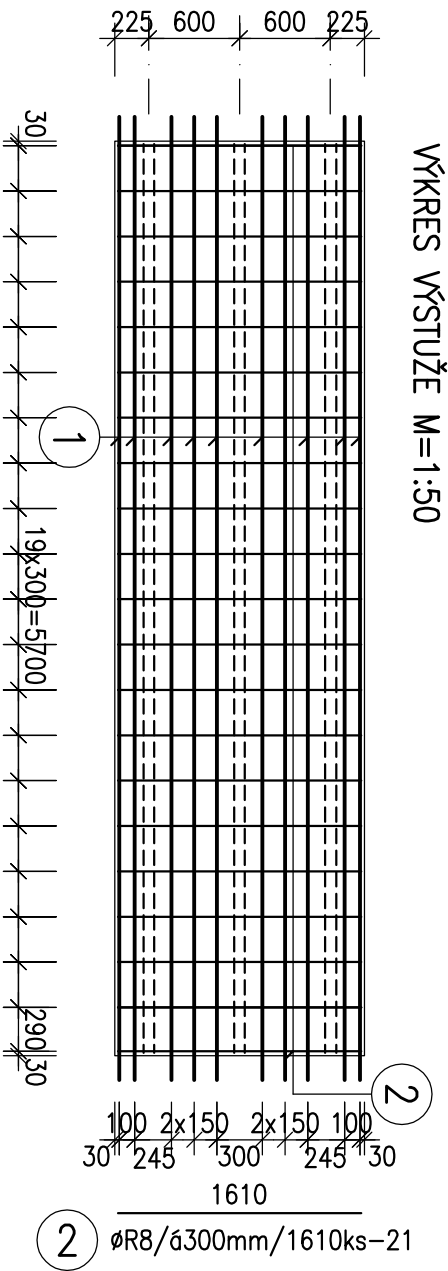
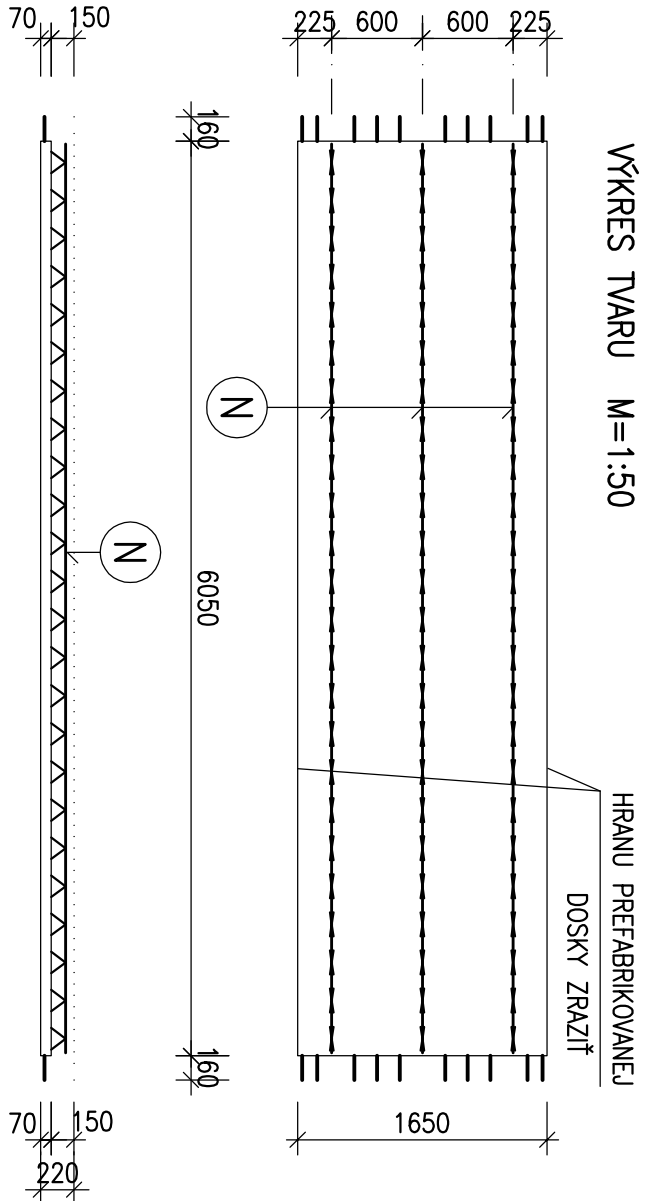


VÝPIS VÝSTUŽE

C18 KS- 2



OZNAČENIE PRVKU	ČÍSLO POLOŽKY	PRIEMER PRUTU Ø (mm)	DLŽKA PRUTU (m)	POČET (ks)	CELKOVÁ DLŽKA V 'm			
					B8	B10	B12	B14
C18	1	B12	6,37	10			63,70	
	2	B8	1,61	21	33,81			
					0			0

SPOLU	'm	kg/'m	kg	HMOTNOSŤ VÝST. SPOLU v kg		
	33,81	0,00	63,70	0,00	1,208	0,00
HMOTNOSŤ VÝST. SPOLU v kg						
69,92						

BEŤÓN : STN EN206-1-C35/45-XC1(SK)-CI 0,4-D_{max}16-S3
OCEĽ : akosť B500 B (10 505-R) max. vodný súčiniteľ 0,5
Nominálne krytie výstuže: 20 mm-predos doska

OBJEM DOSKY: 0,699 m3
HMOTNOSŤ: 1.747 kg
PRESAH NOSNÍKA NAD DOSKOU: 100 mm

Poznámky:
- PRUTY SÚ KÓTOVANÉ NA OSI PRUTOV
N NOSNÍK Z 15 1200 D (PD 15), DLŽKA NOSNÍKA – 7,25 m, POČET PRE JEDNU DOSKU – 3 KS

Podľa STN 920201-2 tab. 1 navrhované stropné dosky spadajú pod PU III a musia vykazovať požiaru odolnosť minimálne 45 min. (viď skladbu stropov)

PREFA STROP-FILIGRÁNOVÉ DOSKY hr.: 70mm

Hlavný inžinier projektu:	Zodpovedný projektant:	Vypracoval:	Betko-PUF Statika stavieb			
Ing. arch. TRYLČ Ivan	Ing. BEŤKO Ľudovít	MUŠUTA Miroslav	Š. Moyzesa 5517/11 RÚŽOMBEROK tel.č.:+421 903 532 533			
Miesto stavby:	MARTIN, areál UNM					
Investor:	UNIVERZITNÁ NEMOCNICA MARTIN, Kollárova 2, Martin					
Akcia:			Formát:	2 A4		
UNM DOSTAVBA 6. PAVILÓNU			Dátum:	jún 2016		
			Číslo záznamy:	16-202-PUF		
			Stupeň:	OP		
			Profesia :	ST		
Príloha:	VÝKRES TVARU A VÝSTUŽE STROPNEJ DOSKY C18		Mierka:	1:50		
				Číslo prílohy: C18		